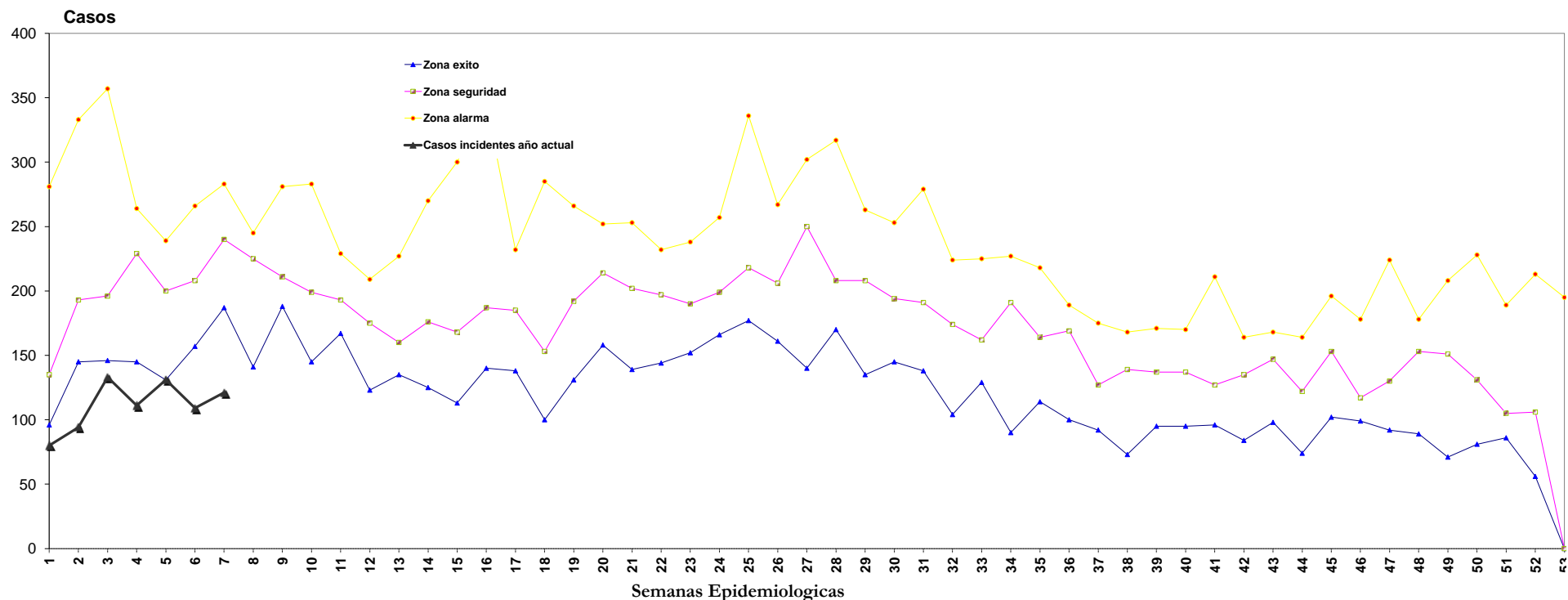


CANAL ENDEMICO JURISDICCION SANITARIA No. I DE CUERNAVACA DE: EDAS EN MENORES DE 5 AÑOS 2020

Semanas Epidemiológicas																																																					
AÑOS	1	2	3	4	5	6	7	8	9	10	11	12	13	14	15	16	17	18	19	20	21	22	23	24	25	26	27	28	29	30	31	32	33	34	35	36	37	38	39	40	41	42	43	44	45	46	47	48	49	50	51	52	53
2013	154	193	196	229	200	238	235	244	228	199	193	175	135	176	177	187	156	137	155	180	147	174	172	166	218	208	250	182	208	214	191	202	182	191	164	170	156	139	157	139	127	135	134	132	104	101	96	112	100	127	104	88	0
2014	105	145	171	201	229	208	253	213	211	207	181	194	160	166	168	160	184	153	192	227	203	232	199	243	336	267	302	317	254	249	254	206	181	185	166	169	158	134	149	137	160	159	168	164	196	160	141	177	208	228	189	159	195
2015	281	333	357	264	239	266	283	210	281	254	222	209	147	270	212	243	185	186	200	214	221	197	238	257	251	253	289	244	263	253	279	224	225	227	184	189	127	161	123	170	211	164	147	147	192	161	131	153	167	131	122	114	0
2016	118	147	166	170	153	177	260	225	204	156	167	123	227	235	300	345	232	285	266	252	253	213	193	172	223	204	241	210	230	145	212	154	162	194	218	175	112	168	137	124	108	121	154	121	153	178	224	178	175	198	90	213	0
2017	210	214	204	248	187	258	240	245	237	283	229	182	189	191	157	201	189	191	222	218	191	196	176	219	216	206	266	208	186	159	173	174	129	165	133	168	95	73	95	114	99	84	106	91	106	116	112	137	151	140	133	106	0
2018	135	203	146	145	131	157	187	141	188	151	181	140	155	125	147	140	138	100	131	158	202	206	190	172	190	161	140	181	182	194	140	139	148	195	147	141	175	159	171	149	168	152	164	122	158	117	130	163	143	117	105	82	0
2019	96	177	201	229	236	191	207	245	199	145	196	159	168	169	113	168	201	139	134	158	139	144	152	199	177	173	157	170	135	149	138	104	138	90	114	100	92	77	96	95	96	107	98	74	102	99	92	89	71	81	86	56	0
TOTAL	1,099	1,412	1,441	1,486	1,375	1,495	1,665	1,523	1,548	1,395	1,369	1,182	1,181	1,332	1,274	1,444	1,285	1,191	1,300	1,407	1,356	1,362	1,320	1,428	1,611	1,472	1,645	1,512	1,458	1,363	1,387	1,203	1,165	1,247	1,126	1,112	915	911	928	928	969	922	971	851	1,011	932	926	1,009	1,015	1,022	829	818	195
Q1	96	145	146	145	131	157	187	141	188	145	167	123	135	125	113	140	138	100	131	158	139	144	152	166	177	161	140	170	135	145	138	104	129	90	114	100	92	73	95	95	96	84	98	74	102	99	92	89	71	81	86	56	0
Ma	135	193	196	229	200	208	240	225	211	199	193	175	160	176	168	187	185	153	192	214	202	197	190	199	218	206	250	208	208	194	191	174	162	191	164	169	127	139	137	137	127	135	147	122	153	117	130	153	151	131	105	106	0
Q3	281	333	357	264	239	266	283	245	281	283	229	209	227	270	300	345	232	285	266	252	253	232	238	257	336	267	302	317	263	253	279	224	225	227	218	189	175	168	171	170	211	164	168	164	196	178	224	178	208	228	189	213	195
2020	80	94	133	111	131	109	121																																														

Canal Endémico Jurisdicción Sanitaria No. I de Cuernavaca de: Edas en menores de 5 años



TOTAL
8,777
10,373
11,071
9,861
9,018
8,002
7,221
64,323
7,221
9,018
11,071
779